



Ce document a été numérisé par le CRDP
d'Alsace pour la Base Nationale des Sujets
d'Examens de l'enseignement
professionnel

DANS CE CADRE	Académie :	Session :
	Examen :	Série :
	Spécialité/option :	Repère de l'épreuve :
	Epreuve/sous épreuve :	
	NOM :	
	(en majuscule, suivi s'il y a lieu, du nom d'épouse)	
Prénoms :	N° du candidat	<input type="text"/>
Né(e) le :	(le numéro est celui qui figure sur la convocation ou liste d'appel)	
NE RIEN ÉCRIRE	Appréciation du correcteur	
	<input type="text"/>	
	Note :	<input type="text"/>

Il est interdit aux candidats de signer leur composition ou d'y mettre un signe quelconque pouvant indiquer sa provenance.

LE SUJET EST A RENDRE DANS SON INTEGRALITÉ

L'épreuve EP2 comprend plusieurs questions portant sur des parties des programmes suivants :

MATIERES	POINTS
Technologie des techniques professionnelles et/ou des produits et/ou des matériels	/25
Connaissance des milieux du travail	/10
Biologie appliquée à la profession	/15
Microbiologie et hygiène appliquées à la profession	/15
Enseignement artistique – Arts appliqués à la profession	/15
TOTAL	/80

**Les réponses sont à rédiger sur les documents.
A l'issue de l'épreuve, vous remettrez l'ensemble de ces documents.**

CAP COIFFURE	SUJET	Durée : 2 h 30	Session 2011
EPREUVE EP2 : COUPE, FORME, COULEUR – partie écrite		Coef. écrit : 4	Page 1 / 22

NE RIEN ÉCRIRE DANS CETTE PARTIE

**TECHNOLOGIE DES TECHNIQUES PROFESSIONNELLES
ET/OU DES PRODUITS ET/OU DES MATÉRIELS / 25 points**

Situation professionnelle

Depuis un an vous préparez votre CAP de coiffure dans un salon indépendant dont l'enseigne est « **Espace Beauté** ».

Votre responsable « **Jean** » vous demande de réaliser sur une amie « **Léa** » une technique de décoloration suivie d'une recoloration.

Il précise être disponible pour l'entraînement afin de vous guider dans l'accomplissement de ces prestations.

Léa a une chevelure décolorée, ses repousses d'un centimètre sont châtain.

Ses cheveux fins et souples sont sensibilisés par des décolorations fréquentes.

Sa chevelure est courte, d'une longueur de 15 cm, dégradée.

Son cuir chevelu séborrhéique ne comporte pas d'irritation.

La couleur de ses demi-longueurs et pointes est délavée, elle correspond à un blond très clair doré.

Aujourd'hui « **Léa** » souhaite une coloration uniforme afin de réchauffer son reflet, elle choisit un 9,34.



Source : UNIQUE, L'Oréal Professionnel, 2008

CAP COIFFURE	SUJET	Durée : 2 h 30	Session 2011
EPREUVE EP2 : COUPE, FORME, COULEUR – partie écrite		Coef. écrit : 4	Page 2 / 22

NE RIEN ÉCRIRE DANS CETTE PARTIE

1 – 2 Nommer la hauteur de ton et les reflets désirés par Léa.

Hauteur de ton	Reffet principal	Reffet secondaire
.....

2 Les produits décolorants se déclinent dans différentes forces.

2 – 1 Indiquer la force du produit décolorant utilisé pour Léa.



2 – 2 Justifier votre réponse.

.....

3 Vous commencez l'application des repousses.

3 – 1 Numéroté l'ordre d'application.

	Devant et côtés	Nuque et vertex
N°

3 – 2 Justifier votre choix (2 réponses attendues).

- ▶
- ▶

4 Après le temps de pause de la décoloration vous réalisez un shampooing. Indiquer la catégorie et le nom de ce shampooing.

- ▶
- ▶

NE RIEN ÉCRIRE DANS CETTE PARTIE

5 Citer le pH correspondant à ce shampooing.

.....

6 Indiquer le fond d'éclaircissement idéal pour réaliser un 9,34.

.....

Fond d'éclaircissement :

7 Le mélange colorant se fait avec un oxydant.

7 - 1 Nommer la force de l'oxydant en pourcentage.

.....

Vous préparez le mélange colorant, le tube de la crème colorante pèse 50 grammes, le mode d'emploi précise un mélange de : 1 dose pour 1 dose et demie.

7 - 2 Indiquer la quantité d'oxydant nécessaire.

.....

8 Vous laissez un temps de pause à l'air libre afin de respecter la consigne du fabricant. Choisir ce temps de pause en entourant la réponse exacte.

5	35	50
---	----	----

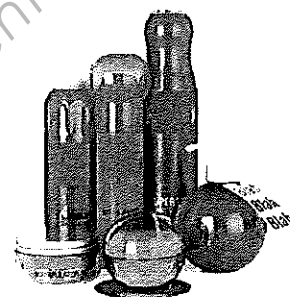


CAP COIFFURE	SUJET	Durée : 2 h 30	Session 2011
EPREUVE EP2 : COUPE, FORME, COULEUR – partie écrite		Coef. écrit : 4	Page 5 / 22

NE RIEN ÉCRIRE DANS CETTE PARTIE

- 9 Les composants du colorant d'oxydation.
 9 – 1 Supprimer les intrus en les rayant dans la liste proposée.

Primaires : colorants de base ou précurseur
Secondaires : coupleurs
Colorant alimentaire
Acide thioglycolique
Colorants directs, préformés
Complexe colorant ou support
Oxydant
Agent alcalinisant, ammoniacque ou monoéthanolamine.
Tensioactif



- 9 – 2 Léa craint que son reflet secondaire soit trop intense.
 Citer par quel reflet vous allez pouvoir le neutraliser si cela est nécessaire.
-

- 9 – 3 Chaque reflet est dominé par une couleur.
 Nommer la couleur qui domine le doré.
-

- 10 Vous devez rincer la coloration de Léa.
 Numéroté dans l'ordre chronologique les différentes étapes.

N°	Etapas
	Rincer abondamment
	Réaliser le deuxième shampooing
	Masser le cuir chevelu
	Rincer le shampooing
	Réaliser le premier shampooing
	Essorer ou tamponner la chevelure
	Rincer
	Emulsionner

NE RIEN ÉCRIRE DANS CETTE PARTIE

- 11 Après le shampooing, vous appliquez un soin.
 11 – 1 Lister 2 propriétés de ce soin.

▶

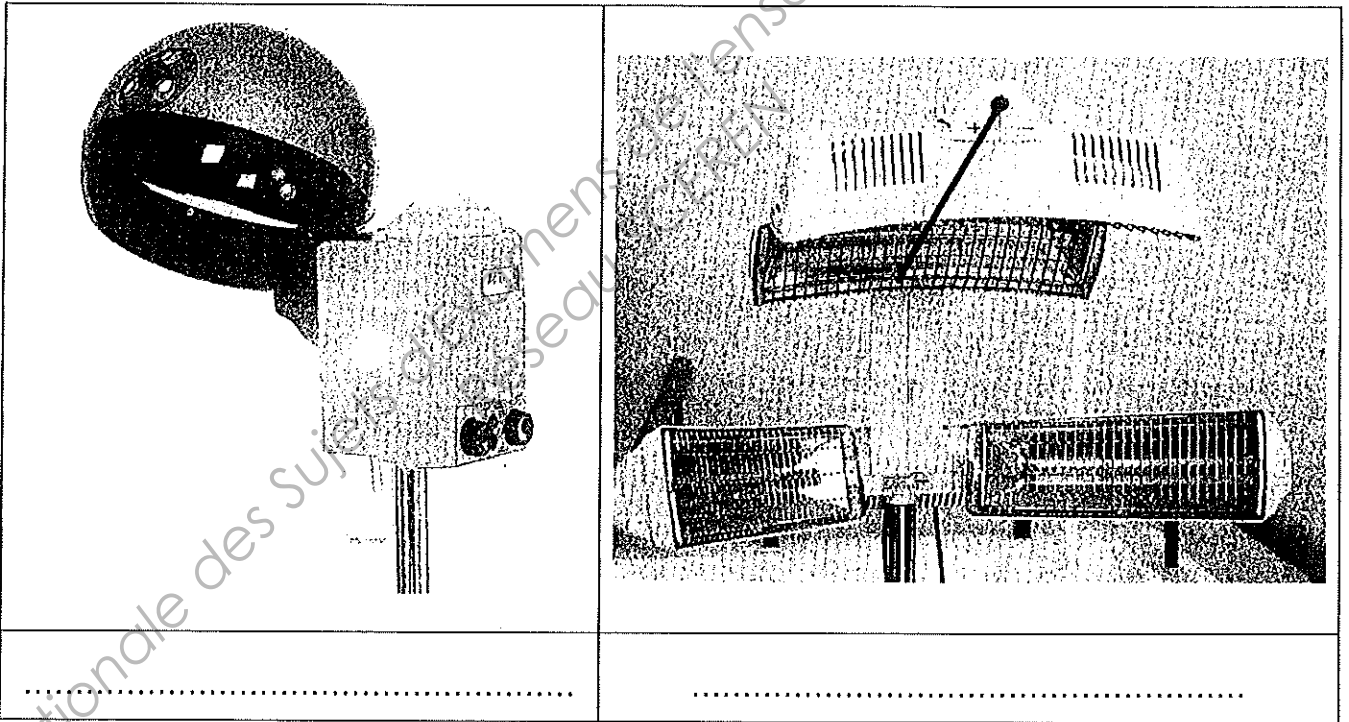
.....

▶

.....

Ce soin doit pauser sous chaleur pour favoriser son efficacité.

- 11 – 2 Nommer les différents activateurs ci-dessous.



- 12 Léa désire un brushing avec du volume.
 Lister les outils nécessaires à la réalisation de ce service.

▶

.....

▶

.....

NE RIEN ÉCRIRE DANS CETTE PARTIE

- 13 Afin de protéger les cheveux de Léa de l'humidité vous lui appliquez une mousse.
 13 – 1 Entourer dans la liste proposée ci-dessous le type de produit correspondant, utilisé.

Produit de finition	Produit de fixation	Produit de construction
---------------------	---------------------	-------------------------

- À la fin de votre coiffage vous vaporisez la chevelure avec un spray.
 13 – 2 Entourer dans la liste proposée ci-dessous le type de produit utilisé.

Produit de finition	Produit de fixation	Produit de construction
---------------------	---------------------	-------------------------

- 14 Jean vous demande de nettoyer votre outillage.
 Lister dans l'ordre chronologique les différentes étapes de l'entretien des brosses à cheveux. (5 réponses attendues).

1
2
3
4
5

NE RIEN ÉCRIRE DANS CETTE PARTIE

CONNAISSANCE DES MILIEUX DE TRAVAIL / 10 points

Situation professionnelle

Jean a créé son salon de coiffure «**Espace Beauté** » depuis 1 an. Il est entouré d'une équipe de travail qui se compose ainsi :

- ⇒ Un salarié titulaire du Brevet Professionnel
- ⇒ Une apprentie CAP
- ⇒ Une stagiaire Mention Complémentaire

- 1 Cadre juridique de l'entreprise.
Jean a choisi de gérer son activité en **entreprise individuelle**.
Parmi les propositions ci-dessous, cocher la définition qui correspond à la forme juridique de cette entreprise.

Société réunissant au minimum 2 associés et au maximum 100. Ces associés peuvent être des personnes physiques ou morales.	
Société comptant au minimum 7 associés. Elle comprend une assemblée générale des actionnaires qui nomment les administrateurs et un conseil d'administration qui désigne le dirigeant et un ou plusieurs directeurs généraux.	
Société constituée d'un seul associé. Cet associé peut être une personne physique ou morale.	
Entreprise qui appartient à une seule personne qui va se déclarer en tant que commerçant ou artisan.	

- 2 Réglementation relative à la profession de coiffeur
Jean exploite ce salon.
2-1 Citer ci-dessous en toutes lettres les diplômes qu'il doit détenir.

▶

▶

▶

▶

CAP COIFFURE	SUJET	Durée : 2 h 30	Session 2011
EPREUVE EP2 : COUPE, FORME, COULEUR – partie écrite		Coef. écrit : 4	Page 9 / 22

NE RIEN ÉCRIRE DANS CETTE PARTIE

- 2 – 2 Entourer parmi les dates des lois citées ci-dessous, celle qui règlemente les conditions d'accès à la profession.

17 Mars 1949	23 Mai 1946	10 Juillet 1975
--------------	-------------	-----------------

3 Locaux professionnels

Vous avez réalisé sur Léa une technique de décoloration suivie d'une recoloration. Pour réaliser le rinçage de ce service vous allez utiliser de l'eau, principale consommation d'un salon de coiffure.

- 3 – 1 Citer ci-dessous 2 inconvénients d'une eau dure.

▶

▶

▶

Les facteurs de salubrité, d'hygiène sont indispensables au confort des locaux professionnels. Tout salon doit être équipé d'un système de ventilation.

- 3 – 2 Nommer ci-dessous un type de ventilation.

▶

- 3 – 3 Justifier son installation

▶

▶

4 Document de gestion interne

- 4 – 1 Suite à la réalisation du service de décoloration suivie de recoloration de Léa, vous allez renseigner la Fiche Client. Énoncer la fonction essentielle de ce document.

.....

.....

.....

CAP COIFFURE	SUJET	Durée : 2 h 30	Session 2011
ÉPREUVE EP2 : COUPE, FORME, COULEUR – partie écrite		Coef. écrit : 4	Page 10 / 22

NE RIEN ÉCRIRE DANS CETTE PARTIE

- 4 – 2 Cocher ci-dessous les informations que doit obligatoirement comporter la fiche client.
(3 réponses attendues)

identité du client	
n° facture	
nom du collaborateur	
dates des différents services	
n° Siret	
revenu mensuel	
numéro de sécurité sociale	

- 4 – 3 Léa effectue le paiement par chèque.
Énoncer les contrôles nécessaires que vous devez effectuer lors d'un règlement par chèque (3 réponses souhaitées).

►

►

►

NE RIEN ÉCRIRE DANS CETTE PARTIE

BIOLOGIE APPLIQUEE A LA PROFESSION / 15 points

- 1 Vous avez réalisé le diagnostic d'une amie de votre responsable, Léa, ce qui vous permet de reconnaître l'état de son cuir chevelu, de sa chevelure.
Le cuir chevelu séborrhéique de Léa ne comporte pas d'irritation.
La couleur de ses demi-longueurs et pointes est délavée. Elle correspond à un blond très clair doré. Aujourd'hui, « Léa » souhaite une coloration uniforme afin de réchauffer son reflet. Elle choisit un 9,34.
- 1 – 1 Retrouver la ou les propriétés du cheveu qui interviennent dans les techniques réalisées pour la transformation de votre modèle, en cochant par une croix la ou les cases correspondantes, comme dans l'exemple présenté dans le tableau.

Les propriétés du cheveu	Le shampooing	La recoloration La coloration	Les soins
Propriétés électriques			
Pouvoirs d'adsorption			X
Pouvoirs d'absorption			
Plasticité			
Élasticité			
Résistance à la traction			

- 2 Léa présente un cuir chevelu séborrhéique ou une séborrhée. Elle attend de vous des réponses à ses questions.
- 2 – 1 Parmi les propositions suivantes, indiquer par une croix celle qui correspond à la définition du cuir chevelu séborrhéique ou d'une séborrhée.

Le cuir chevelu séborrhéique ou la séborrhée	Ce sont des squames épaisses, blanchâtres, sèches et adhérentes au cuir chevelu.	
	C'est un état anormalement gras du cuir chevelu qui peut entraîner une alopécie.	
	C'est une sécheresse excessive du cuir chevelu, entraînant des démangeaisons, des squames.	

CAP COIFFURE	SUJET	Durée : 2 h 30	Session 2011
EPREUVE EP2 : COUPE, FORME, COULEUR – partie écrite		Coef. écrit : 4	Page 12 / 22

NE RIEN ÉCRIRE DANS CETTE PARTIE

2 – 2 Citer les deux principales causes d'un cuir chevelu séborrhéique ou d'une séborrhée.

▶

▶

2 – 3 Nommer la glande mise en cause dans la séborrhée et sa localisation dans la peau.

▶

▶

2 – 4 Reporter dans le cadre ci-dessous le nom de la substance sécrétée par cette glande.

2 – 5 Retrouver les rôles de cette substance en mettant une croix dans les colonnes correspondantes.

	Faux	Vrai
Il empêche la peau de se dessécher en maintenant l'hydratation de la couche cornée.		
Son acidité détruit les bactéries des couches superficielles de la peau.		
Il permet la sensibilité au froid.		
Il atténue la friction des opérations capillaires en gainant le cheveu.		
Il permet de maintenir constante la température interne du corps humain.		
Il rend la surface de la peau imperméable.		

CAP COIFFURE	SUJET	Durée : 2 h 30	Session 2011
EPREUVE EP2 : COUPE, FORME, COULEUR – partie écrite		Coef. écrit : 4	Page 13 / 22

NE RIEN ÉCRIRE DANS CETTE PARTIE

- 3 Les repousses des cheveux de Léa font la preuve de sa couleur naturelle : châtain.
 3 – 1 Trouver les termes qui correspondent aux deux définitions suivantes.

-	Cellule dont la fonction est de produire des pigments.
-	Ce sont des molécules chimiques complexes, responsables de la couleur de la peau, des poils et des structures colorées de l'œil.

- 3 – 2 Dans le tableau suivant :

- 3 – 2 – 1 Nommer les deux types de pigments présents dans le cortex du cheveu.

- 3 – 2 – 2 Puis, relier à l'aide d'une flèche les deux variétés de pigments aux caractéristiques correspondantes.

Nom des pigments
.....
.....

Caractéristiques des pigments
• La couleur varie du brun clair au noir.
• Elles sont responsables des nuances à reflets roux et dorés.
• Elles sont responsables des nuances foncées et cendrées.
• Les mélanosomes ont des formes sphériques, ovales.
• La couleur varie entre le jaune et le brun-rouge.
• Elles sont plus riches en soufre.
• Les mélanosomes ont des formes allongées, en " grains de riz".

NE RIEN ÉCRIRE DANS CETTE PARTIE

- 3 – 3 Numéroté de 1 à 3 par ordre chronologique les étapes de la synthèse des pigments naturels contenus dans les cheveux.

Les étapes de la synthèse des pigments naturels contenus dans les cheveux	
	Ce pigment est synthétisé dans les mélanosomes. Cette synthèse est réalisée à la suite de successions de réactions d'oxydation et de polymérisation.
	Les mélanosomes mûrs sont injectés, isolément ou en paquets aux kératinocytes voisins engagés dans le processus de maturation cornée.
	Le mélanosome se présente sous la forme d'une vésicule qui bourgeonne à partir de l'appareil de Golgi. Le mélanosome passe par quatre stades de maturation.

Base Nationale des Sujets d'Examens de l'enseignement professionnel
Réseau SCEREN

CAP COIFFURE	SUJET	Durée : 2 h 30	Session 2011
EPREUVE EP2 : COUPE, FORME, COULEUR – partie écrite		Coef. écrit : 4	Page 15 / 22

NE RIEN ÉCRIRE DANS CETTE PARTIE

MICROBIOLOGIE ET HYGIENE APPLIQUEES A LA PROFESSION
/ 15 points

- 1 La coloration est une technique qui peut être source de risques chimiques à plusieurs niveaux.
Retrouver des moyens de prévention à mettre en œuvre dans le tableau ci-dessous.

Moyens de prévention contre les risques chimiques	
<p>Au niveau des produits</p>	<p>Lors de l'achat des produits</p> <p>▶</p> <p>Lors de l'utilisation</p> <p>▶</p>
<p>Au niveau de l'aménagement et de l'équipement du salon</p>	<p>▶</p> <p>▶</p> <p>▶</p> <p>▶</p>
<p>Au niveau du personnel</p>	<p>▶</p> <p>▶</p> <p>▶</p> <p>▶</p>

NE RIEN ÉCRIRE DANS CETTE PARTIE

- 2 Vous devez, en début et en fin de chaque service, ainsi qu'en fin de journée, adopter des mesures d'hygiène en ce qui concerne les locaux, le matériel, le mobilier, les outils, le linge, afin de ne pas être responsable de contaminations au sein du salon.
- 2 – 1 Pour cette raison, vous préparez d'abord vos outils et instruments de coupe. Relever et reporter ci-dessous, les numéros correspondant aux éléments favorables et aux éléments non favorables à la vie et à la multiplication des micro-organismes.
- N°1 : *Le pH acide (pH < 6) et le pH basique (pH > 8,5)*
 - N°2 : *La présence d'eau*
 - N°3 : *L'utilisation des agents chimiques : les désinfectants, les antiseptiques*
 - N°4 : *La température supérieure à 120°C*
 - N°5 : *L'oxygène de l'air*
 - N°6 : *La présence de rayons ultra violets*
 - N°7 : *Les températures comprises entre + 20°C et + 40°C*
 - N°8 : *La température de – 18°C*
 - N°9 : *L'absence d'humidité*

► Éléments favorables à la multiplication :

Numéros :

► Éléments non favorables à la multiplication

Numéros :

- 2 – 2 Relier les opérations d'hygiène du matériel et du linge pratiquées au salon au résultat obtenu.

Stérilisation	•	•	Élimine les salissures.
Nettoyage	•	•	Tue les micro-organismes.
Décontamination	•	•	Résultat momentané
Désinfection	•	•	Résultat durable si conditionnement.

CAP COIFFURE	SUJET	Durée : 2 h 30	Session 2011
EPREUVE EP2 : COUPE, FORME, COULEUR – partie écrite		Coef. écrit : 4	Page 17 / 22

NE RIEN ÉCRIRE DANS CETTE PARTIE

2 – 3 Relier par une flèche les produits de nettoyage à leur mode d'action.

- Le désinfectant ●
 - Il permet le nettoyage de tous types de surface (sol, vaisselle, linge ...) lorsqu'il est dilué dans des proportions contrôlées dans l'eau.

- L'abrasif ●
 - Il sert généralement de diluant ou de dégraissant.

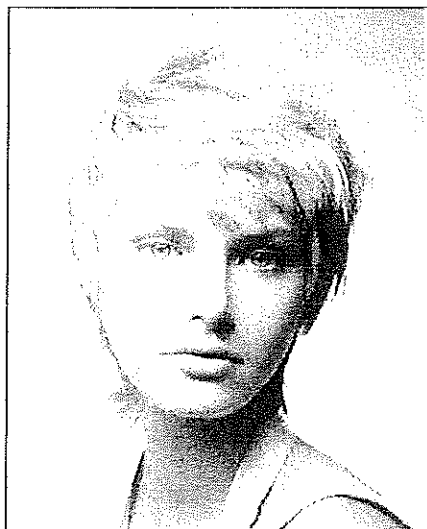
- Le solvant ●
 - Il augmente l'efficacité de l'action mécanique du nettoyage dans le cas de taches tenaces. Il décolle ou dilue les souillures mais n'a aucun pouvoir nettoyant.

- Le détergent ●
 - Il permet d'éliminer, de tuer ou d'inhiber les micro-organismes et/ou d'inactiver les virus indésirables portés par des milieux inertes.

CAP COIFFURE	SUJET	Durée : 2 h 30	Session 2011
EPREUVE EP2 : COUPE, FORME, COULEUR – partie écrite		Coef. écrit : 4	Page 18 / 22

NE RIEN ÉCRIRE DANS CETTE PARTIE

ENSEIGNEMENT ARTISTIQUE – ARTS APPLIQUES
A LA PROFESSION / 15 points



« Nuancier de tête »

Le salon de coiffure « Beauté Actuelle » participe au concours photo « Nuancier de tête » organisé par le magazine « Couleurs & Coupes Internationales » et vous sollicite pour un croquis de recherche coloré.

Le salon se réserve le soin d'adapter votre projet et de le réaliser.

Léa amie et cliente de ce salon à la chevelure mi-courte doit être recolorée en « doré-cuivré ». Proposez-lui une frange originale sous forme de nuancier (tenir compte pour votre projet de la couleur projetée des cheveux de Mila et de sa coupe hormis sa frange).

Demande :

1^{ère} partie : Recherche colorée. S'inspirer de la documentation page 20/22 et :

Proposer un nuancier selon un principe identifiable : contraste, alternance, dégradé, camaïeu... comportant de 3 à 5 couleurs directement sur les mèches pré-dessinées.

Document-réponse A (A4 page 21/22)

Organiser et localiser vos couleurs directement sur la photo atténuée.

Gabarit-réponse B (A4 page 21/22)

Technique crayons de couleurs. Temps conseillé 10 mn.

2^{ème} partie : Réalisation définitive.

Dessiner en couleur la coiffure définitive (coupe et couleur de bases existantes + votre proposition colorée intégrée)

Gabarit-réponse C (A4 page 22/22)

Veiller à traduire les ombres et les lumières.

Technique crayons de couleurs. Temps conseillé 50 mn.

CAP COIFFURE	SUJET	Durée : 2 h 30	Session 2011
EPREUVE EP2 : COUPE, FORME, COULEUR – partie écrite		Coef. écrit : 4	Page 19 / 22

NE RIEN ÉCRIRE DANS CETTE PARTIE

Doc. Fiche concours / lauréats des précédentes années.

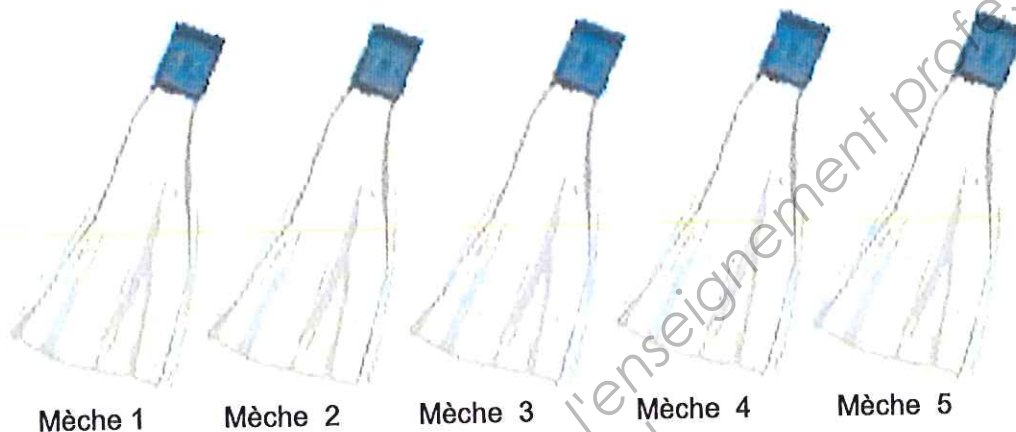


CAP COIFFURE	SUJET	Durée : 2 h 30	Session 2011
EPREUVE EP2 : COUPE, FORME, COULEUR – partie écrite		Coef. écrit : 4	Page 20 / 22

NE RIEN ÉCRIRE DANS CETTE PARTIE

RECHERCHES

1^{ère} partie : Recherche colorée.



Document-réponse A

Gabarit-photo atténuée réponse B :

Critères d'évaluation

Choix Pertinent de la Recherche Colorée.

Principe de Répartition des Couleurs sur frange.

CAP COIFFURE	SUJET	Durée : 2 h 30	Session 2011
EPREUVE EP2 : COUPE, FORME, COULEUR – partie écrite		Coef. écrit : 4	Page 21 / 22

NE RIEN ÉCRIRE DANS CETTE PARTIE

PROJET



Gabarit-réponse C

Evaluation

Restitution des Volumes conforme à la base et à la recherche.

Restitution des Couleurs conforme à la base et à la recherche.

*Qualité de la représentation **G**raphique et **C**olorée.*

CAP COIFFURE	SUJET	Durée : 2 h 30	Session 2011
EPREUVE EP2 : COUPE, FORME, COULEUR – partie écrite		Coef. écrit : 4	Page 22 / 22